

SCHEDA TECNICA – TUTA OVERTECH MAINE

COD. RR810

TESSUTO

Tessuto non tessuto laminato
50% polietilene 50% polipropilene
Peso 63 g/m²

DESCRIZIONE

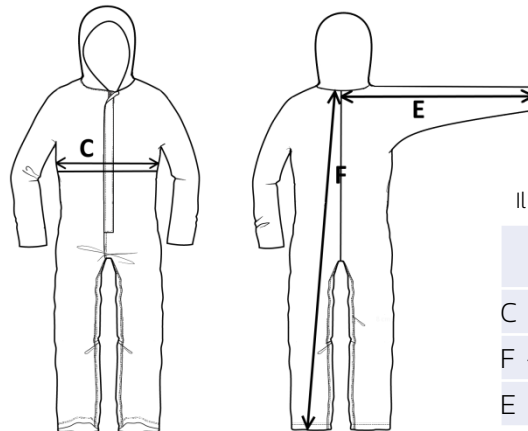
Indumento protettivo in speciale tessuto laminato, a rilascio particellare nullo, con trattamento antistatico, completo di cappuccio con elastico, bordo elastico ai polsi più aggiunta di elastico per aggancio al pollice, cerniera lampo nella parte anteriore con patta copri-cerniera e striscia adesiva per garantire un elevato livello di ermeticità contro i liquidi, polsi e caviglie elasticizzati, elastico posteriore in vita per una elevata aderenza al corpo.

APPLICAZIONI

Protezione contro aerosol, liquidi o schizzi, particelle solide disperse nell'aria, microrganismi.

TAGLIE

M, L, XL, XXL



Il margine di tolleranza produttivo, nel rispetto delle dimensioni della taglia, può essere del +/- 3%

SIZE - cm	M	L	XL	XXL
C – ½ CIRCONFERENZA TORACE	61	66	71	76
F – LUNGHEZZA TOTALE	163	173	180	185
E – LUNGHEZZA MANICA DA POLSO A CENTRO DIETRO	94	98	100	104



III^a categoria

EN ISO 13688:2013

rossini.
TECH



EN ISO 13982-1:2004+A1:2010 TYPE 5B



EN 13034:2005+A1:2009 TYPE 6B



EN 1073-2:2002



EN 1149-5:2008



EN 14126:2003+AC:2004



TECHNICAL SHEET – OVERTECH MAINE COVERALLS

CODE RR810

FABRIC

Laminated Non-woven Fabric

50% polyethylene 50% polypropylene

Weight 63 g/m²

DESCRIPTION

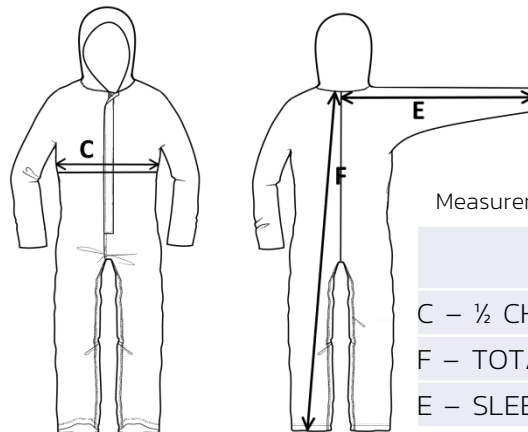
Protective clothing made of special laminated fabric material, with no particle release, with anti-static treatment, with elastic hood, elastic band at the wrists with added elastic for thumb attachment, front zip closure with flap and adhesive strip to ensure a high level of tightness against liquids, elasticated wrists and ankles, back elastic at the waist for an excellent fit to the body.

USE

Protection against liquid aerosols or splashes, airborne solid particles, microorganisms.

SIZES

M, L, XL, XXL



Measurements may vary +/- 3%, tolerance within size scale

SIZE - cm	M	L	XL	XXL
C – ½ CHEST CIRCUMFERENCE	61	66	71	76
F – TOTAL LENGTH	163	173	180	185
E – SLEEVE LENGTH FROM WRIST POINT TO CENTER BACK	94	98	100	104



3RD CATEGORY

EN ISO 13688:2013



EN ISO 13982-1:2004+A1:2010 TYPE 5B



EN 13034:2005+A1:2009 TYPE 6B



EN 1073-2:2002



EN 1149-5:2008



EN 14126:2003+AC:2004



FICHA TÉCNICA – MONO OVERTECH MAINE

CÓD. RR810

COMPOSICIÓN

Tela no tejida laminated

50% polyethylene 50% polypropylene

Peso 63 g/m²

DESCRIPCIÓN

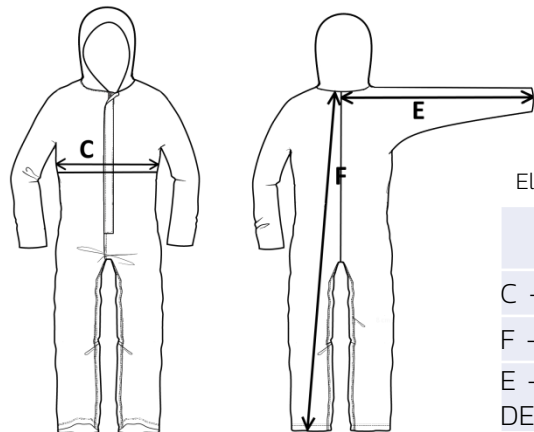
Prenda de protección realizada en material especial laminado, sin desprendimiento de partículas, con tratamiento antiestático, dotada de capucha con elástico, borde elástico en los puños más un elástico adicional para enganchar los pulgares, cremallera en la parte delantera con solapa cubrecremallera y tira adhesiva para asegurar un elevado nivel de hermeticidad contra los líquidos, puños y tobillos elásticos, elástico en la parte posterior de la cintura para una gran adherencia al cuerpo.

APLICACIONES

Protección contra aerosoles, líquidos y salpicaduras de baja presión, partículas sólidas por vía aérea y diferentes campos de aplicación en el sector químico.

TALLAS

M, L, XL, XXL



El margen de tolerancia productiva, respetando las dimensiones de la talla, puede ser de +/- 3%

SIZE - cm	M	L	XL	XXL
C – ½ CIRCUNFERENCIA TORÁCICA	61	66	71	76
F – LONGITUD TOTAL	163	173	180	185
E – LONGITUD DE LA MANGA DE LA MUÑECA AL CENTRO DETRÁS	94	98	100	104



IIIª categoría

EN ISO 13688:2013

rossini.
TECH



EN ISO 13982-1:2004+A1:2010 TYPE 5B



EN 13034:2005+A1:2009 TYPE 6B



EN 1073-2:2002



EN 1149-5:2008



EN 14126:2003+AC:2004



FISA TEHNICA – COMBINEZON OVERTECH MAINE

COD. RR810

MATERIAL

Material neșesute

50% Polietileno, 50% Polipropileno

Greutate 63 g/m²

DESCRIERE

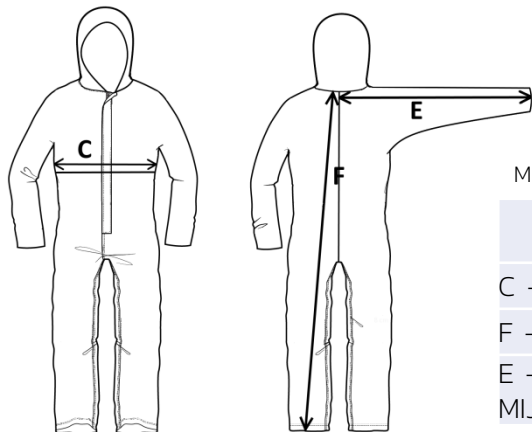
Îmbrăcăminte de protecție din material laminat special, cu dispersie de particule nulă, cu tratament antistatic, dotat cu capișon cu elastic, manșete elastice și adaos de elastic la degetul mare pentru agățare, fermoar în partea din față cu clapă de acoperire și bandă adezivă pentru garantarea unui grad ermetic ridicat pentru lichide, manșete cu elastic la mâneci și pantaloni, elastic pe talie în spate pentru o aderență excelentă pe corp.

UTILIZĂRI

Protecție împotriva aerosolilor lichizi sau stropirilor, particulelor solide dispersate în aer și a microorganismelor.

MĂRIMI

M, L, XL, XXL



Marja de toleranță a producției, respectând dimensiunile mărimii, poate fi de +/-3%

SIZE - cm	M	L	XL	XXL
C – ½ CIRCUMFERINȚĂ TORACE	61	66	71	76
F – LUNGIME TOTALĂ	163	173	180	185
E – LUNGIME MÂNECĂ DE LA MANȘETĂ PÂNĂ ÎN MIJLOCUL SPATELUI	94	98	100	104



Categoria III

EN ISO 13688:2013

rossini.
TECH



EN ISO 13982-1:2004+A1:2010 TYPE 5B



EN 13034:2005+A1:2009 TYPE 6B



EN 1073-2:2002



EN 1149-5:2008



EN 14126:2003+AC:2004

